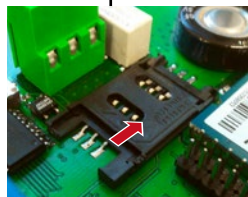
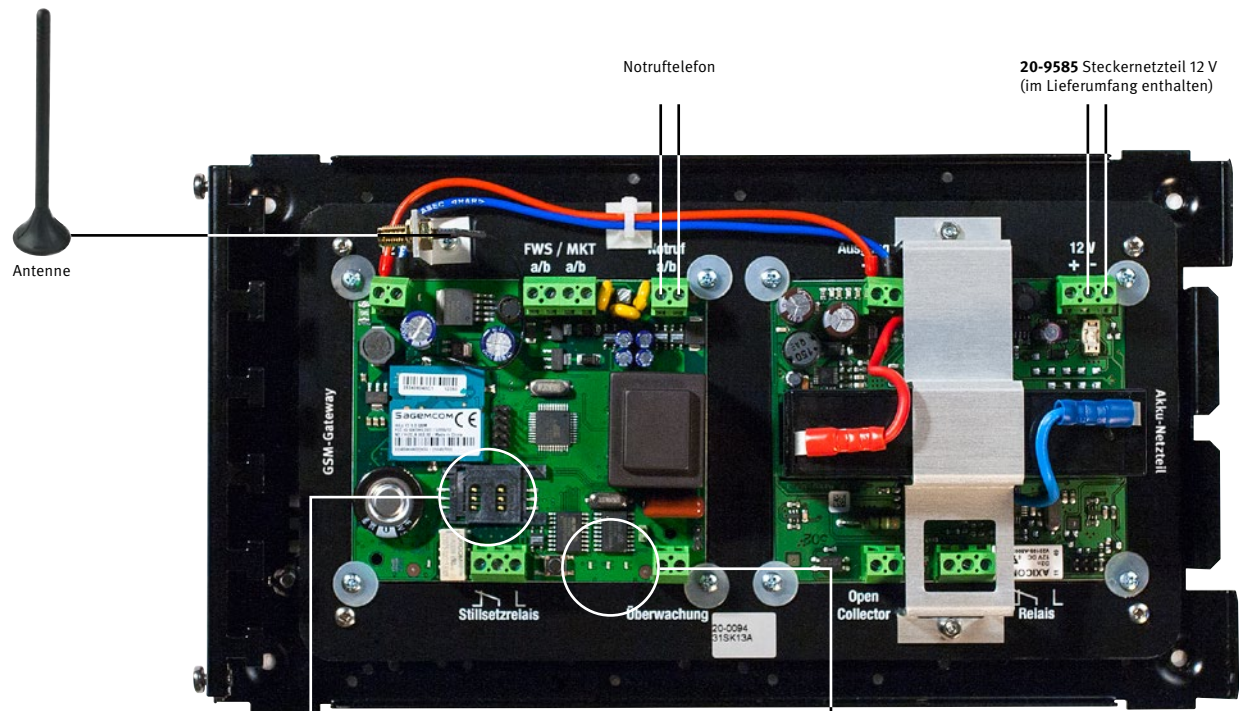


Aufputzgehäuse inklusive GSM-Gateway und Akku-Netzteil

20-0094
Stand: August 2013

Anschlusschema



Schieben Sie den SIM-Kartenhalter-Verschluss zu den Scharnieren, um ihn zu lösen. Öffnen Sie den SIM-Kartenhalter-Verschluss.



Legen Sie die SIM-Karte so ein, dass die Metallkontakte auf der SIM-Karte nach unten zeigen und die abgeschnittene Ecke der SIM-Karte nach oben zeigt.



Schließen Sie den SIM-Kartenhalter-Verschluss, so dass er die SIM-Karte flach festhält. Schieben Sie den SIM-Kartenhalter von den Scharnieren weg, um ihn einrasten zu lassen.



Die LEDs geben vor Ort Aufschluss über den aktuellen Betriebszustand des Behnke GSM – siehe Grafik.

| | | |
|-----------------------------------|--|-----------------------------------------------------|
| GSM angemeldet | | grüne LED leuchtet dauerhaft |
| GSM sucht Netz | | grüne LED leuchtet 2x kurz auf |
| GSM im Gespräch | | grüne LED geht 2x kurz aus |
| Fehler Notruftelefon | | gelbe LED leuchtet dauerhaft |
| Fehler GSM | | rote LED leuchtet dauerhaft |
| Kein Empfang | | gelbe und rote LED blinken gleichzeitig |
| bereit für erneute Inbetriebnahme | | alle drei LED leuchtet nacheinander auf (Lauflicht) |